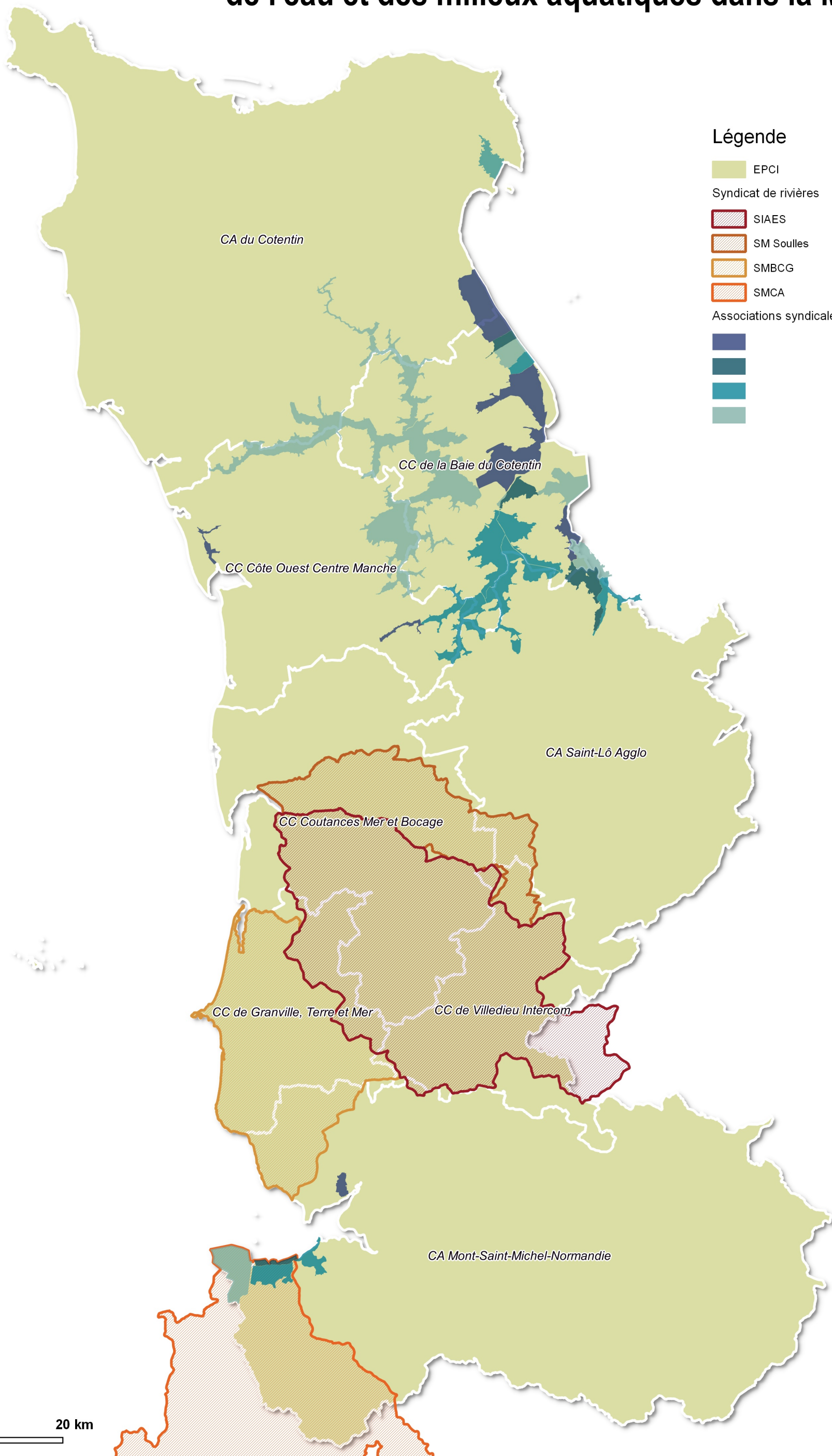
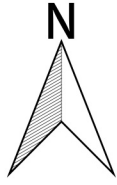




Liberté • Égalité • Fraternité
RÉPUBLIQUE FRANÇAISE

PRÉFET DE LA MANCHE

État des lieux de structures compétentes en matière de gestion de l'eau et des milieux aquatiques dans la Manche



Légende

- EPCI
- Syndicat de rivières
- SIAES
- SM Soules
- SMBCG
- SMCA
- Associations syndicales autorisées
-
-
-
-

0 10 20 km