

Cellule d'Animation Technique pour l'Eau et les Rivières de Normandie

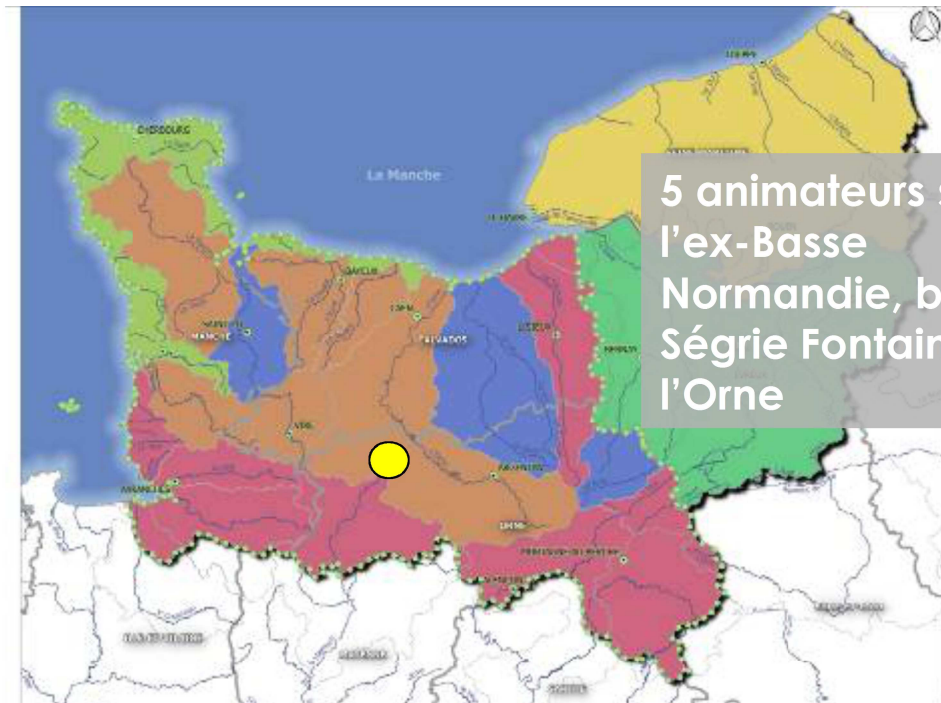


Gestion de l'Eau et des Milieux Aquatiques – 8/6/2018

Lycée Agricole de Thère (50)



Présentation de la CATER



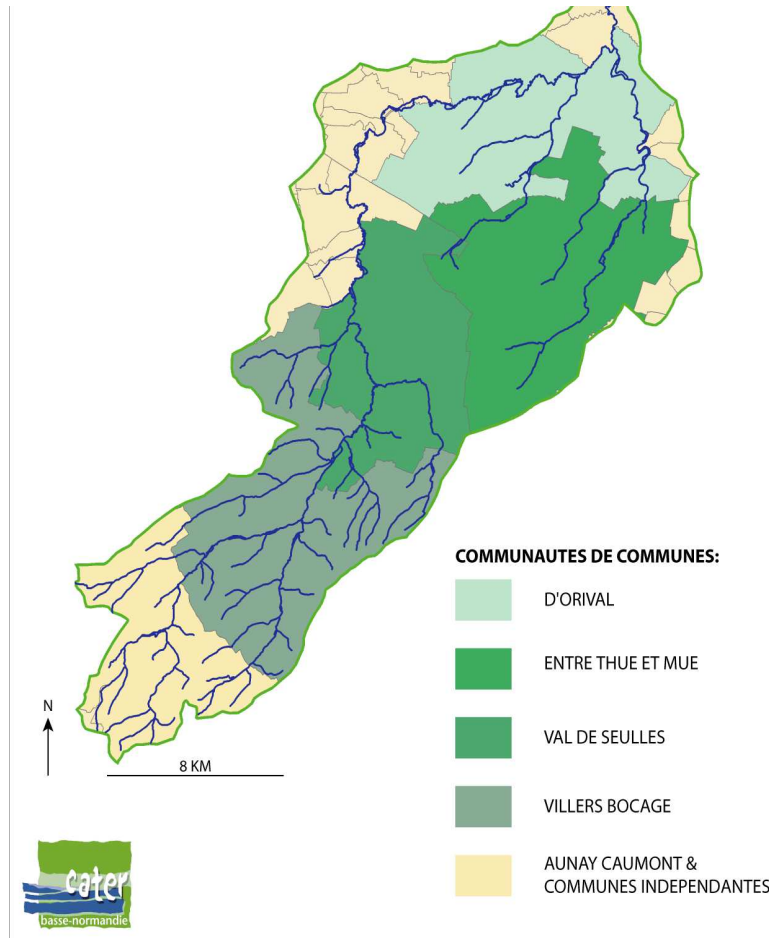
5 animateurs sur l'ex-Basse Normandie, basés à Ségrie Fontaine dans l'Orne

Appui et accompagnement techniques pour la restauration/le maintien du bon état écologique des milieux aquatiques

- ➔ La structuration de maîtrises d'ouvrage
- ➔ L'appui technique aux maîtres d'ouvrages pour la mise en œuvre des programmes (volets techniques, recherches de financements, démarches administratives ,...)
- ➔ L'animation du réseau des technicien, le suivi/évaluation, l'hébergement de base de données, l'évaluation/participation aux politiques publiques, les formations « élus », l'éditions de guides, etc.

Programmes Globaux de Restauration et d'Entretien de Cours d'Eau

- Bassins versant... animation locale ... partenariats... multithématiques...



La végétation, clef d'entrée: une gestion sélective



Protection contre le piétinement du bétail: enjeu manchois et bénéfiques multiples



Continuité écologique: encore un enjeu fort, et pas que pour les poissons



Seuil et vannages



Buse agricole



Pont



Portes à flots

La Manche: 6 000 km de cours d'eau (BD Carthage)

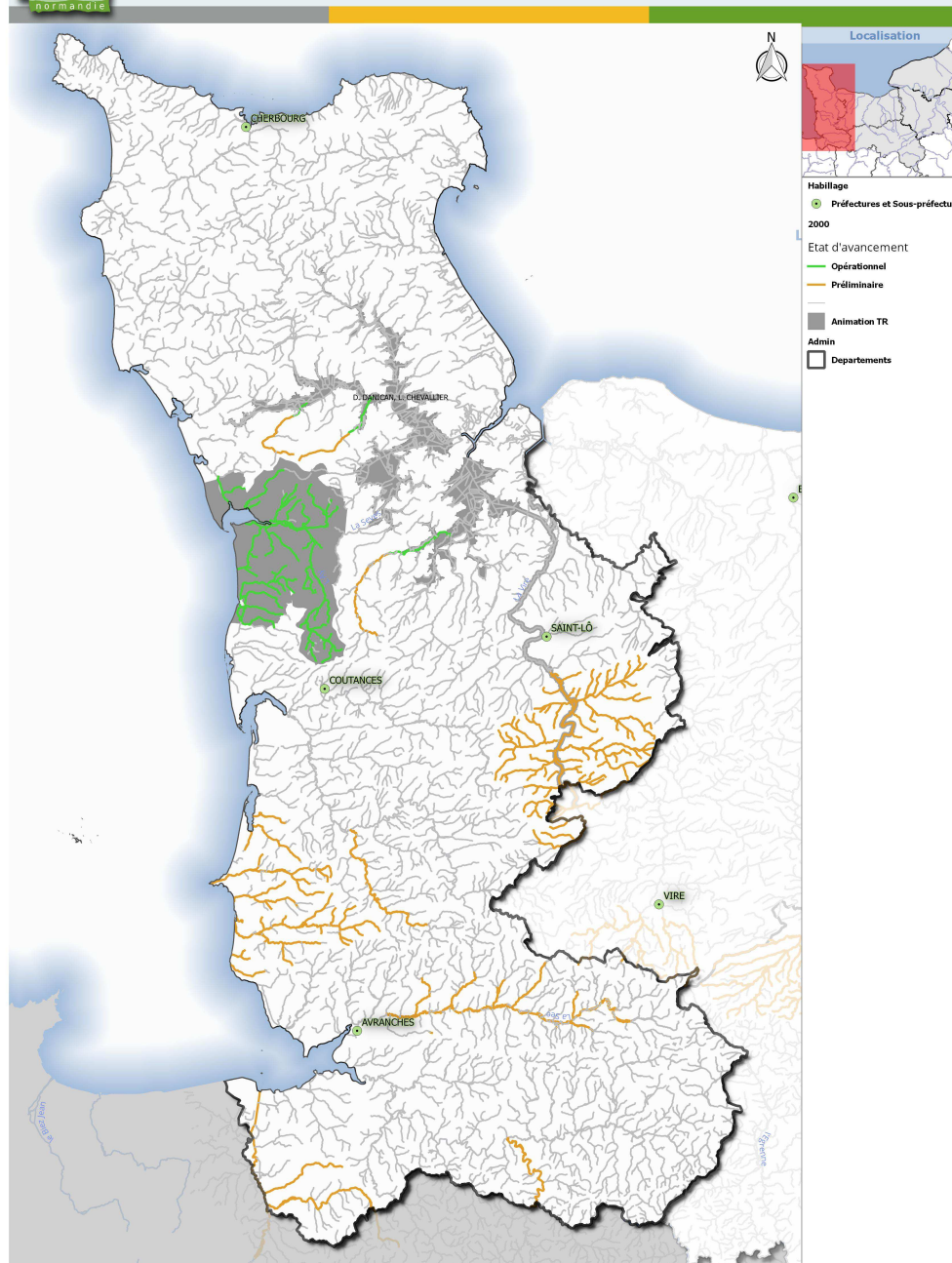
2000

- Le bassin de l'Ay
- Les programmes des ASA
- Les premiers diagnostics préalables



État d'avancement des PPRE - année 2000

Département de la Manche



Sources : BD Carthage, BD TOPO, EGM EuroGlobalMap - IGN | Suiivi PPRE - CATER Normandie
Réalisé par Cédric GOUINEAU, CATER de Normandie | Projet DDTMS0_ReunionJun2018.qgs exporté le 7/6/2018



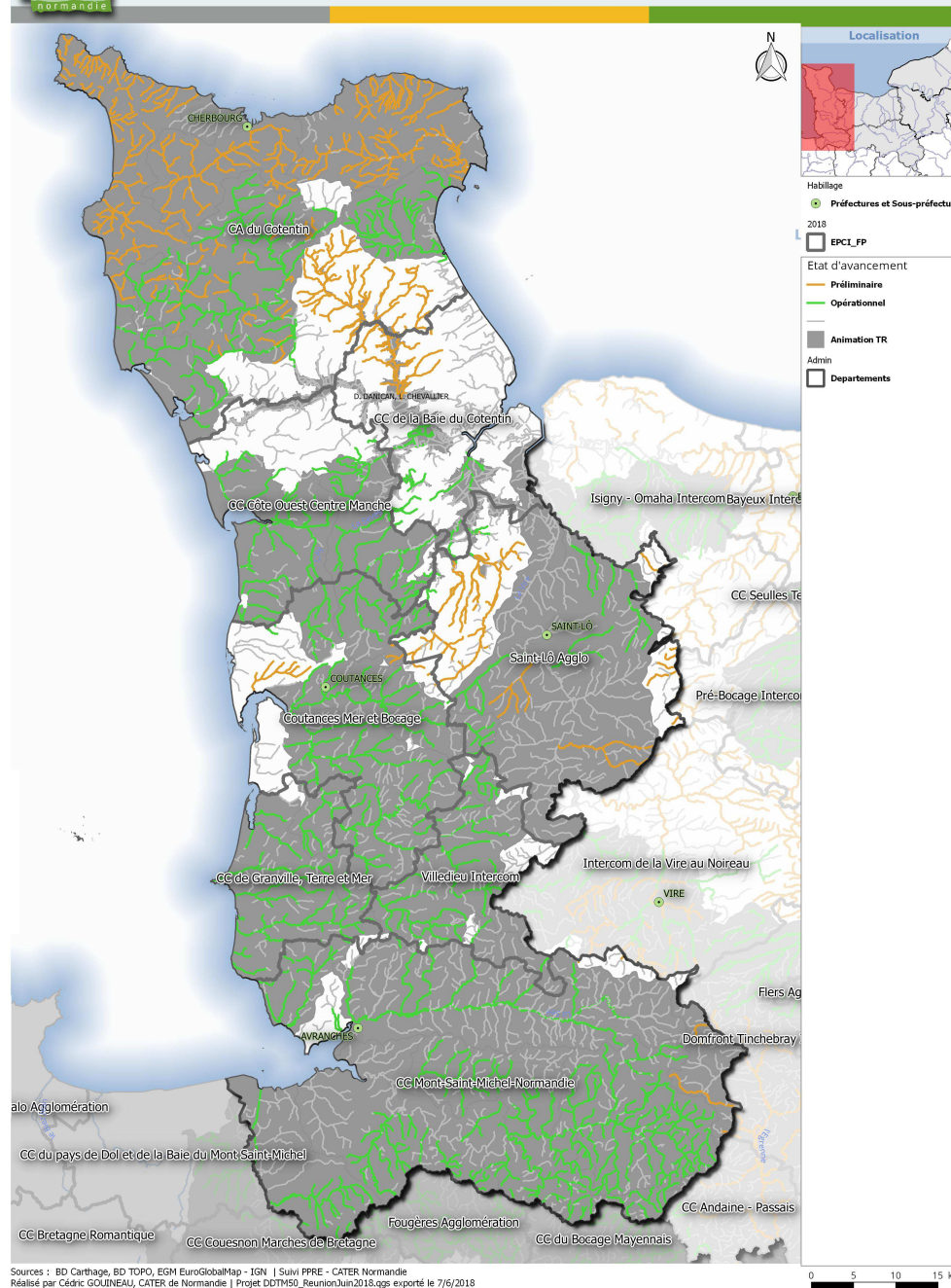
2018

- ❑ 100 opérations
- ❑ 4,3 M€ en 2018:
3,6 M€ pour des PRE
- ❑ PRE: EPCI FP / SM-ASA
= 50%
- ❑ 28 Tech Riv/ZH: sur les
3/4 du linéaire de CE
(4800 km)
- ❑ 3000 km « engagés »



État d'avancement des PPRE - année 2018

Département de la Manche

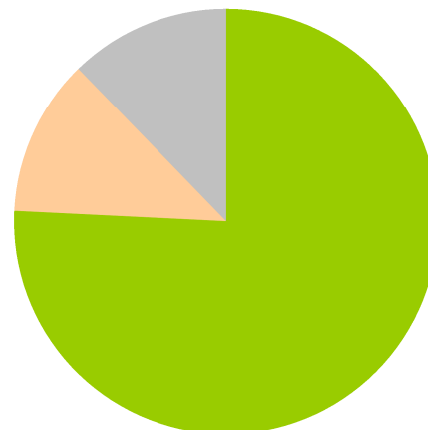


Sources : BD Carthage, BD TOPO, EGM EuroGlobalMap - IGN | Suivi PPRE - CATER Normandie
Réalisé par Cédric GOUINEAU, CATER de Normandie | Projet DDTMS0_ReunionJun2018.qgs exporté le 7/6/2018

Dans la Manche, la GEMA s'inscrit dans une dynamique en cours

CE
structuration

CE
"orphelins":
760 km
12%



- Intégrer tout le réseau dans les programmes en cours
- Engager les territoires « orphelins »
- Faire évoluer les programmes vers la prise en compte de nouvelles thématiques



Maitrise de l'érosion et du ruissellement

☐ Ruissellements sur les terres agricoles cultivées

- ➔ **Pollutions des cours d'eau et colmatage**
- ➔ *(dégâts aux cultures et aux voiries)*
- ➔ **Accentuation des crues**



Maintien et retsauration des zones humides

- ❑ **Dégradation des zones humides (urbanisation, remblai, mise en culture...)**
 - ➔ **Conséquences graves en particulier pour la qualité** (diminution du rôle épurateur, filtre...) et **la quantité de la ressource en eau** (modification des capacités de rétention et de soutien en période d'étiage...)



Restauration de la morphologie des cours d'eau

□ Recalibrages, reprofilages, curages ...

- ➔ **Dégradation de la qualité des eaux** par diminution des capacités épuratoires naturelles des cours d'eau
- ➔ **Destruction physique des cours d'eau** (lit et berges)
- ➔ **Aggravation des inondations en aval et accentuation des étiages**



Ne pas s'arrêter « au milieu du gué » : couverture exhaustive ET évolutions thématiques)

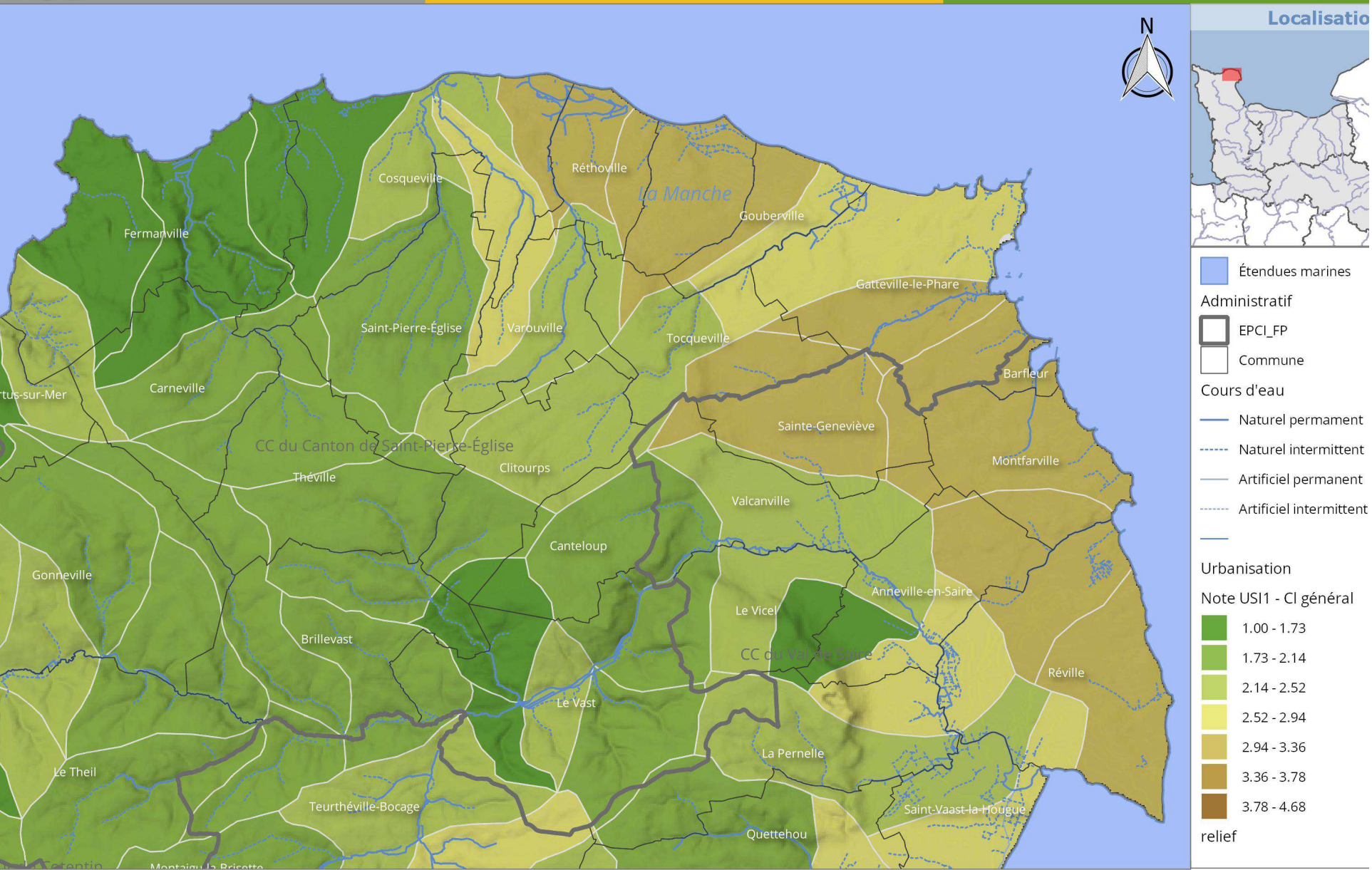


- Continuer à travailler ensemble pour respecter la cohérence et la pertinence des programmations à l'échelle des bassins versants
- Travailler en réseau pour échanger, valoriser, capitaliser

- Renforcer l'animation pour mettre en œuvre les nouvelles thématiques
- Coordonner GEMA et PI ! (sans déshabiller l'un pour habiller l'autre: complémentarité)
- Ne pas « saupoudrer » !
- Pérenniser les outils et maîtrises d'ouvrage existants, bien dimensionnés, expérimentés: SYNDICATS MIXTES
- Mobiliser et profiter des accompagnements techniques (CATER ...)

- Œuvrer au maintien des accompagnements financiers pour l'animation (Agences, Région, Département): ce n'est pas parce que les compétences GEMAPI sont désormais obligatoires que l'incitation doit cesser ...



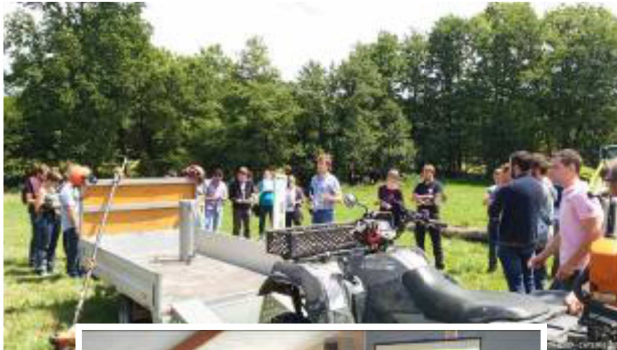




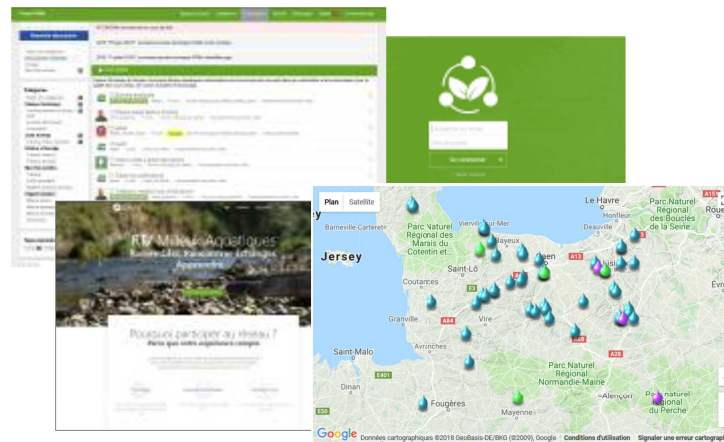
Formation



Journées techniques



Forum et autres outils



Le Hommet d'Arthenay | 22/06/2018